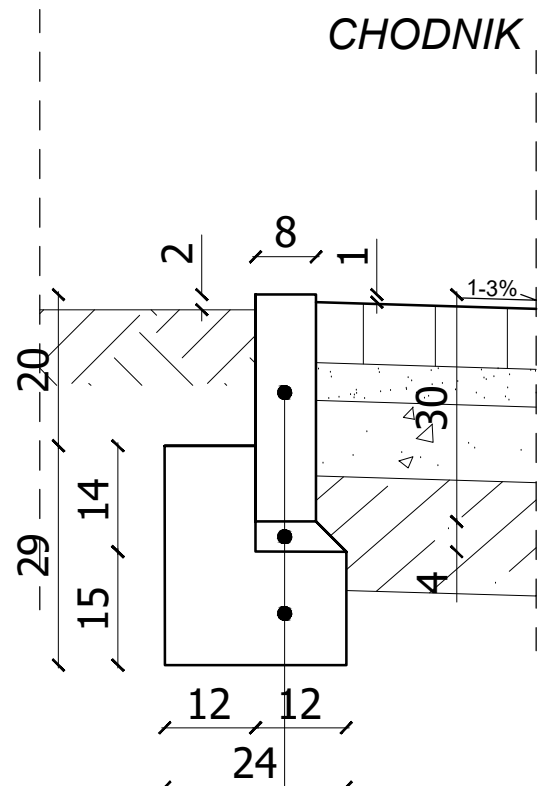
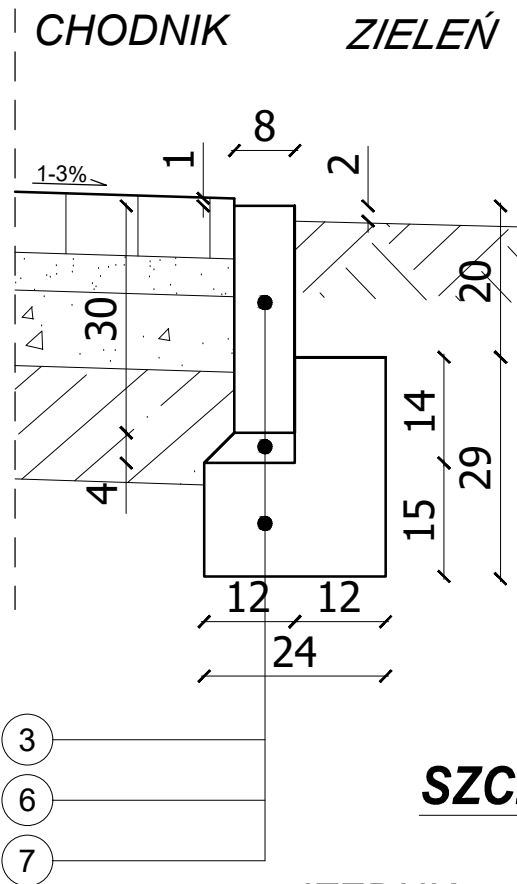


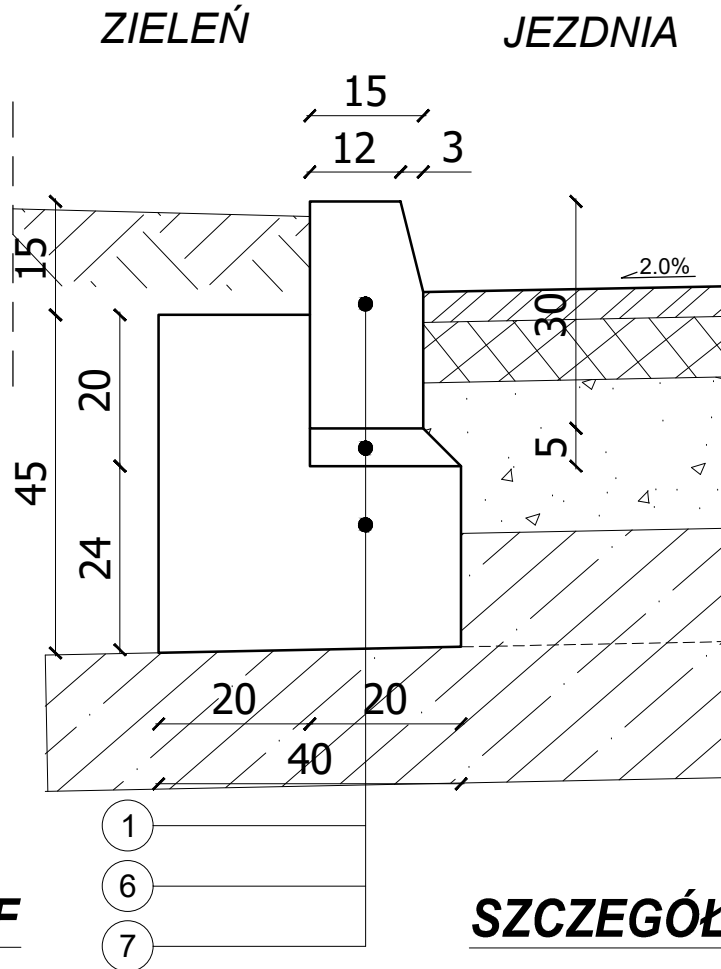
SZCZEGÓŁ A



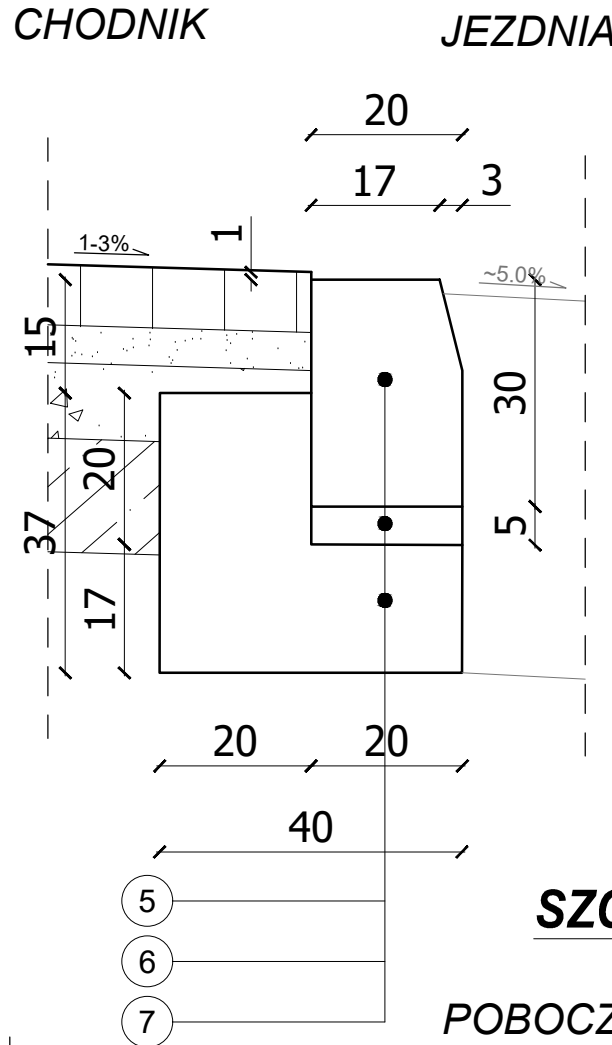
SZCZEGÓŁ B



SZCZEGÓŁ C



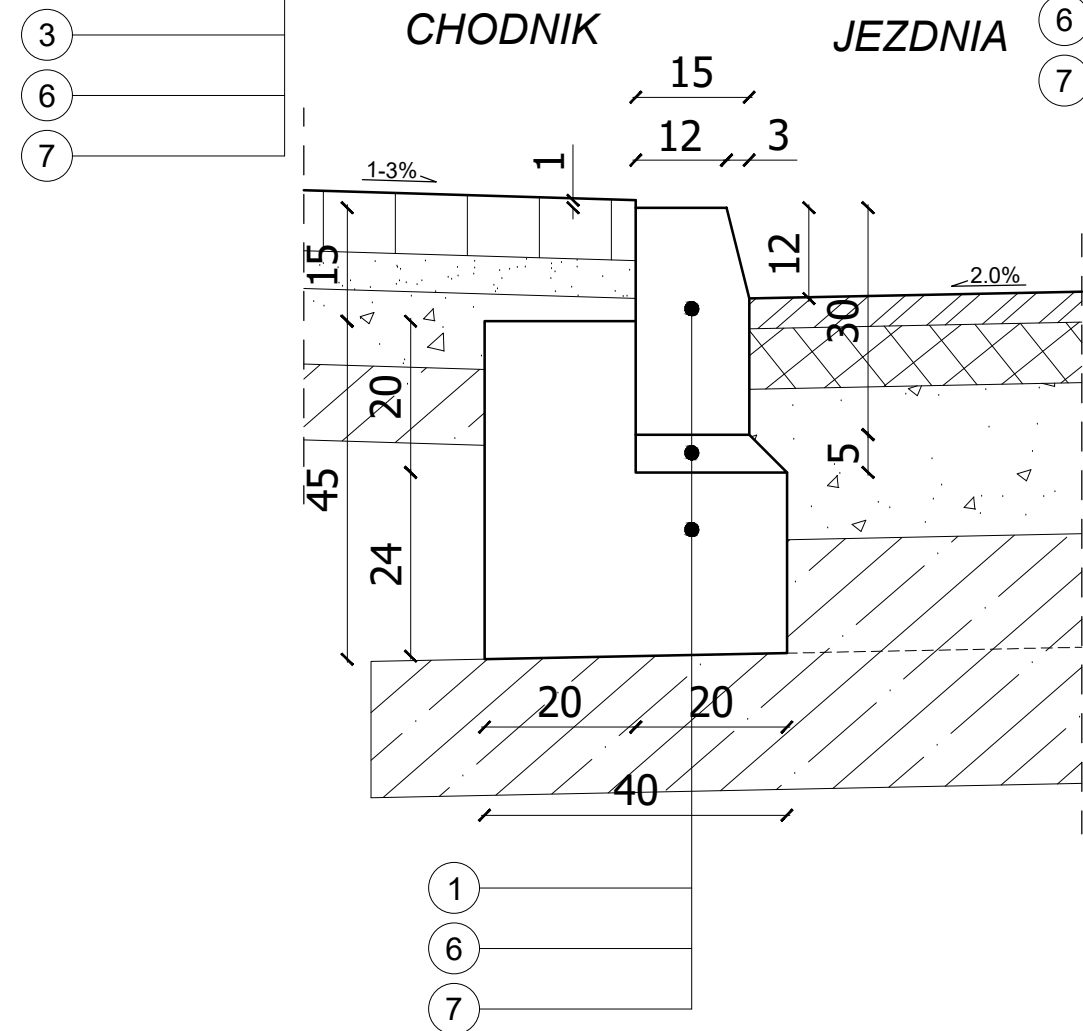
SZCZEGÓŁ D



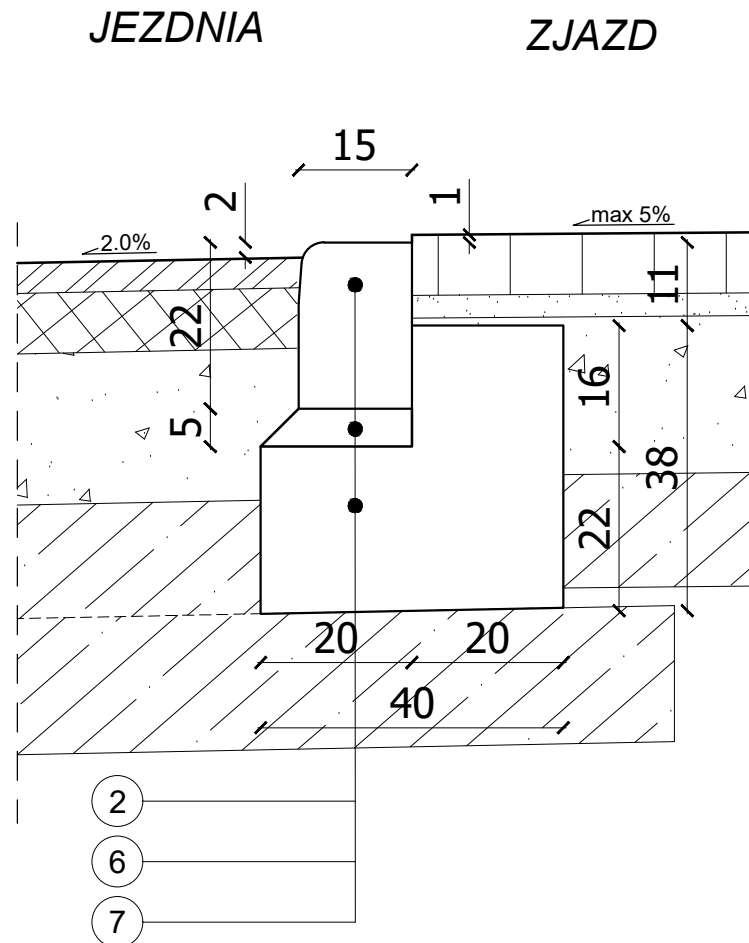
ELEMENTY ULICZNE

1. KRAWĘŻNIK BETONOWY TYPU ULICZNEGO O WYMIARACH 15x30x100 cm
2. KRAWĘŻNIK BETONOWY NAJAZDOWY O WYMIARACH 15x22x100 cm
3. OBRZEŻE BETONOWE O WYMIARACH 8x30x100 cm
4. OPORNIK BETONOWY O WYMIARACH 12x25x100 cm
5. KRAWĘŻNIK BETONOWY O WYMIARACH 20x30x100 cm
6. PODSYPKA CEMENTOWO - PIASKOWA 1:4, gr. 4 i 5 cm
7. ŁAWA BETONOWA Z BETONU C12/15 (B-15)

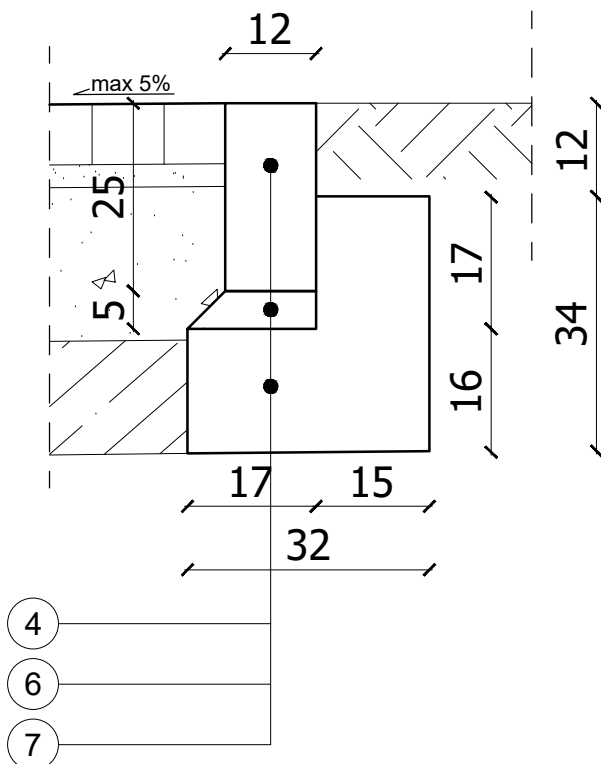
SZCZEGÓŁ E



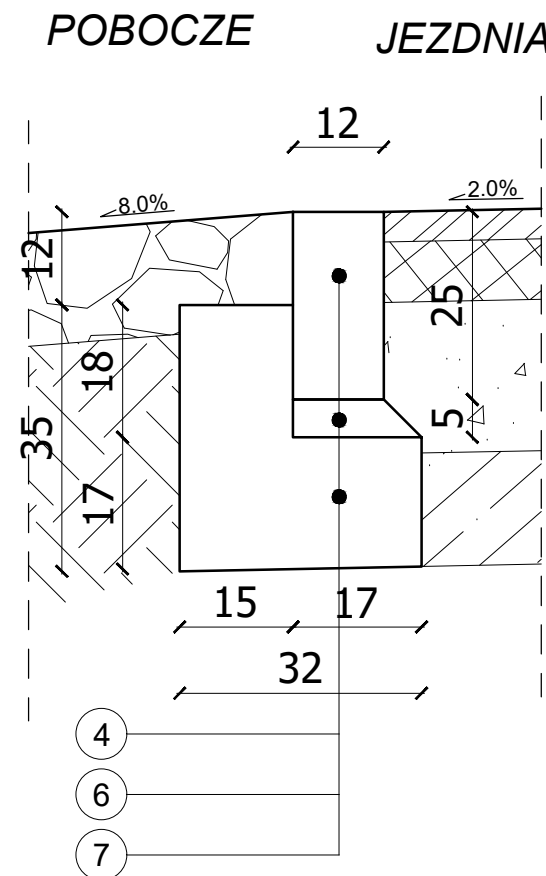
SZCZEGÓŁ F



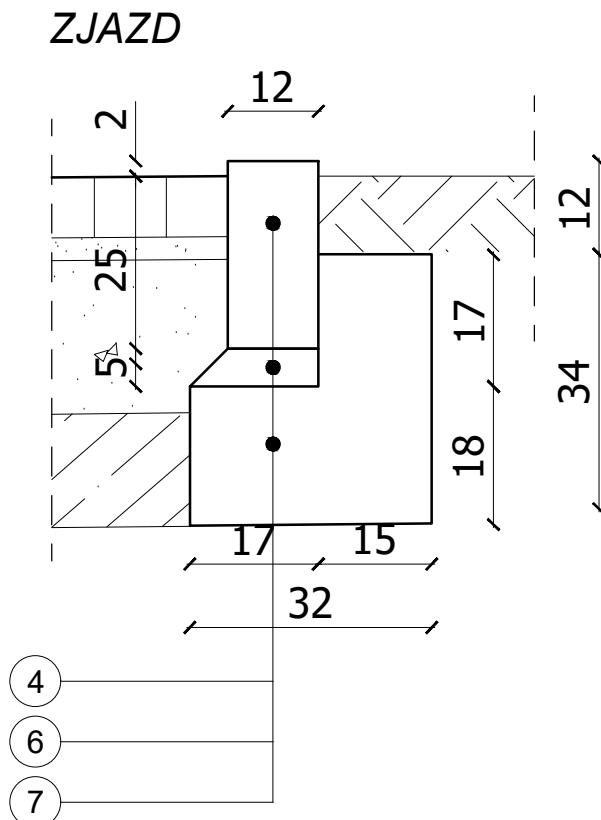
SZCZEGÓŁ G



SZCZEGÓŁ H



SZCZEGÓŁ - ZJAZD NA DZ. 59/9



JEDNOSTKA PROJEKTOWA:



MTM Infrastruktura
Brudło, Graczyk, Konowski sp.k.
pl. 20 Października 14
62-050 Mosina

INWESTOR:



Burmistrz Wielunia
Plac Kazimierza Wielkiego 1
98-300 Wieluń

STADIUM DOKUMENTACJI:

PROJEKT WYKONAWCZY (TECHNICZNY)

NAZWA INWESTYCJI:

ROZBUDOWA ULICY GRANICZNEJ NA ODCINKU 3-GO MAJA - HARCERSKA

BRANŻA:

DROGOWA

TYTUŁ RYSUNKU:

SZCZEGÓŁY KONSTRUKCYJNE

PROJEKTOWAŁ:

mgr inż. Marcin Konowski
WKP/0113/PWOD/18
upr. bud. do projektowania bez ograniczeń w specjalności inżynierskiej drogowej

SPRAWDZIŁ:

mgr inż. Tomasz Brudło
WKP/0120/PWOD/18
upr. bud. do projektowania i kierowania rob. bud. bez ograniczeń w specjalności inżynierskiej drogowej

NR REWIZJI:

1

DATA REWIZJI:

14.07.2023

SKALA:

1:10

NR RYSUNKU:

04

NAZWA PLIKU:

157_PW_DR_sk.dwg (157_PW_DR_sk-04.pdf)